

VHODNÝ PRO  
ZÁMKOVOU DLAŽBU

ZAJIŠTĚNÍ  
ŠROUBY



## Poklopy AGARA

KATALOGOVÉ ČÍSLO VIZ TABULKA

### Použití

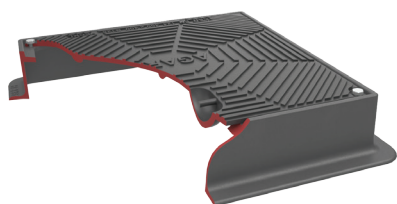
- Poklopy AGARA jsou určeny zejména k zakrytí šachet nebo jiných objektů umístěných v prostoru dopravních ploch odpovídajících třídě zatížení B 125 dle EN 124 (chodníky, pěší zóny, plochy pro stání a parkování osobních automobilů)

### Vlastnosti

- Poklopy jsou zkoušeny a certifikovány pro třídu zatížení B 125
- Poklopy jsou v rámu zajištěny šrouby
- Konstrukční výška poklopu umožňuje snadné zabudování do zámkové dlažby (max.tl. dlažby 80 mm)
- Jsou certifikovány na protiskluznost dle normy ČSN 72 5191 a DIN 51130, dále na těsnost proti průsaku vody a prostupu vzduchu (jen rozměr 600x600 s těsněním)

### Technický popis / provedení

- Poklopy o rozměru 400x400, 500x500, 600x600
- Poklop s těsněním pouze o rozměru 600x600
- Poklop i rám jsou vyráběny z tvárné litiny GGG (EN - GJS) dle konstrukčních a materiálových požadavků normy EN 124
- Procházejí pravidelnou certifikací ve zkušebním ústavu
- Povrchová úprava bitumen



Jako montážní nástroj doporučujeme používat univerzální klíč na poklopy HECKL (katalogové číslo Y 6030)



rozměr poklopu	vnější rozměr rámu	výška rámu	nosnost	hmotnost	katalogové číslo
400x400	480x480 mm	87 mm	B 125	22 kg	H 2320
500x500	580x580 mm	87 mm	B 125	32 kg	H 2330
600x600	680x680 mm	87 mm	B 125	44 kg	H 2350
600x600 s těsněním	680x680 mm	87 mm	B 125	44 kg	H 2355

