



Mříž DRAVUS

KATALOGOVÉ ČÍSLO VIZ TABULKA

Použití

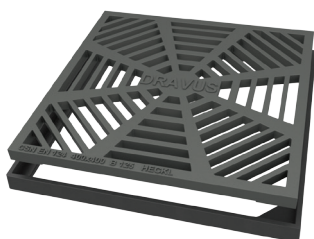
- Vtokové mříže DRAVUS jsou určeny pro použití k zabudování do venkovních ploch spadajících pod třídu zatížení B125 podle EN 124

Vlastnosti

- Vtoková mříž pro zatížení B125
- Optimalizovaný tvar zohledňující maximální hltnost
- Tvar rámu zamezuje usazování nečistot ve vtokové mříži
- Pochozí povrch vtokové mříže má optimální adhezní vlastnosti
- Vtoková mříž a rám jsou vyrobeny z tvárné litiny a opatřeny antikorozií povrchovou úpravou

Technický popis / provedení

- Litínové vtokové mříže DRAVUS jsou určeny k odvádění povrchové vody z venkovních ploch
- Mříž je usazena v rámu, u provedení DRAVUS je zajištěna v rámu vlastní vahou
- Čtvercové vtokové mříže s rámem o rozměru 300x300, 400x400 a 500x500
- Materiál rámu a mříže – tvárná litina GGG (EN - GJS)
- Povrchová úprava – asfaltový penetrační lak



rozměr mříže	vnější rozměr rámu	výška rámu	nosnost	hmotnost	katalogové číslo
330x330 mm	353x353 mm	24 mm	B125	10,3 kg	H 6050
435x435 mm	460x460 mm	30 mm	B125	21,8 kg	H 6053
544x544 mm	573x573 mm	34 mm	B125	38,7 kg	H 6056

