

**VYMĚNITELNÉ
TĚSNĚNÍ VE VÍKU**
BAREVNÉ VÍKO


Z C313



Z L321



Z B316

Poklopy litinové (typ Renko a TOP)

KATALOGOVÉ ČÍSLO VIZ TABULKA

Použití

- Pro ochranu dílů armatur a jejich ovládání před mechanickým poškozením nebo znečištěním resp. zasypáním
- Hydrantový poklop slouží k ochraně výtokového hrdla a ovládací části podzemního nebo šachtového hydrantu, umožňuje pohodlný přístup k vřetenu hydrantu

Vlastnosti

- Pevnost a odolnost vůči mechanickému poškození
- Víko a těleso poklopu spojené nýtem
- Kvalitně zhotovené odlitky poklopů
- **Zkoušeno, certifikováno D400**

Technický popis / provedení

- Těleso v provedení kruhovém (ventilový, šoupátkový) a oválném (hydrantový)
- Víko ventilového a šoupátkového poklopu s předlitým nápisem VODA / PLYN / KANAL
- Víko hydrantového poklopu s předlitým nápisem PLYN / HYDRANT / KANAL
- Materiál poklopu – tvárná litina (GGG - EN GJS)
- Materiál spojovacího nýtu a třmenu – konstrukční ocel (pro řadu TOP nerez ocel)
- Povrchová úprava bitumen
- Pro řadu TOP povrchová úprava víček barevný epoxidový nástržik (voda modrý, plyn žlutý) + vyměnitelné těsnění ve víku

Balení

název	počet ks na paletě
ventilový	196
šoupátkový	100
hydrantový	33

Přehled dodávaných variant – typ Renko

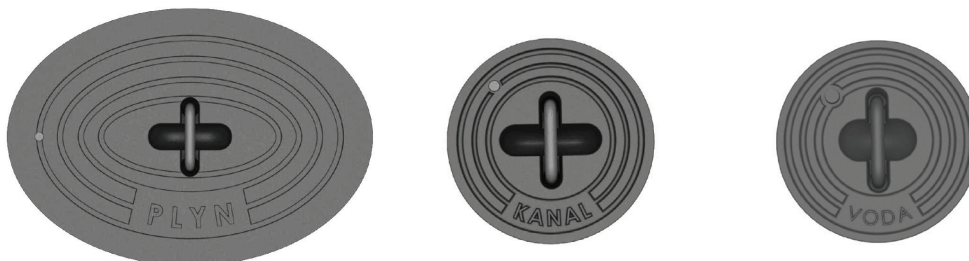
provedení	nápis na víčku	barva víčka	katalogové číslo
ventilový	voda	černá	Z C312
šoupátkový	voda	černá	Z A310
hydrantový	hydrant	černá	Z B311
ventilový	plyn	černá	Z L312
šoupátkový	plyn	černá	Z L310
hydrantový	plyn	černá	Z L311
ventilový	kanál	černá	Z C313
šoupátkový	kanál	černá	Z A311

Přehled dodávaných variant – typ TOP

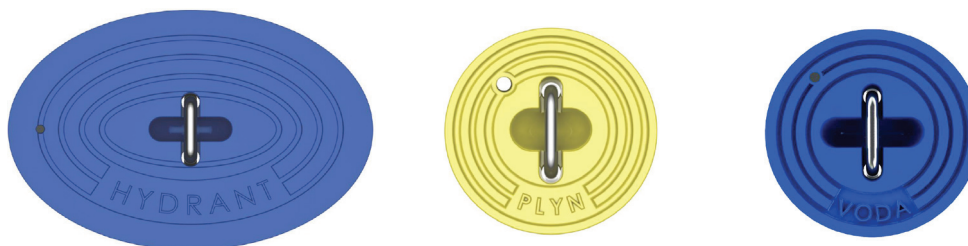
provedení	nápis na víčku	barva víčka	katalogové číslo
ventilový	voda	modrá	Z C338
šoupátkový	voda	modrá	Z A357
hydrantový	hydrant	modrá	Z B316
ventilový	plyn	žlutá	Z L323
šoupátkový	plyn	žlutá	Z L321
hydrantový	plyn	žlutá	Z L322

Vzory víček

Typ Renko

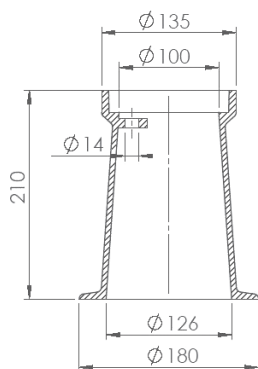


Typ TOP

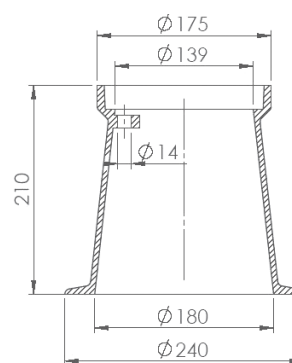


Výkresy

Ventilový poklop



Šoupátkový poklop



Hydrantový poklop

