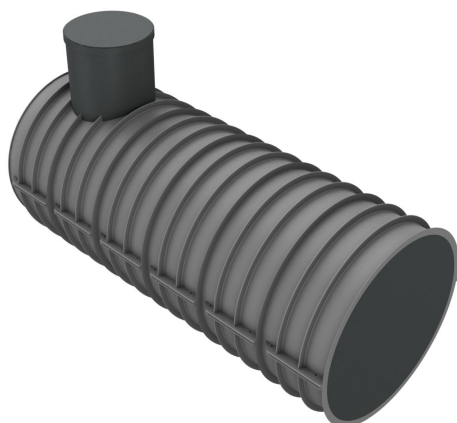


Jímky

Určení: pro jímání pitné, užitkové a odpadní vody



Jímka k obsypu	kat. číslo	J 1005
Jímky k obetonování	kat. číslo	J 1006

Technický popis:

Svařenec z polypropylenových desek, případně skruží. Používají se kruhové, případně oválné. V horní části je komínek o vnějším průměru 595 mm a výšce 500 mm. Na přání může být i čtvercový. Součástí je plastový poklop.

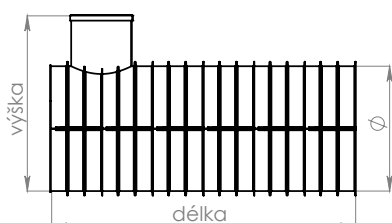
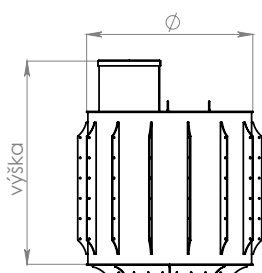
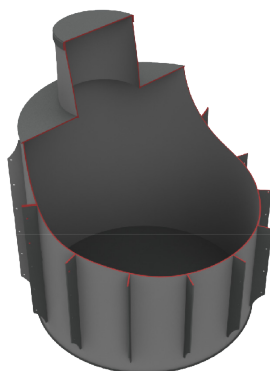
Materiál:

polypropylen

pro jímky na pitnou vodu je použit polypropylen s atestem na pitnou vodu (tento požadavek je nutno nahlásit předem)

Pokyny pro montáž:

- jímka k obetonování funguje jako ztracené bednění, pevnost a nosnost zajišťuje beton
- jímka k obsypu se osazuje na zpevněnou vodorovnou plochu, a obsypává materiálem s malou zrnitostí
- při osazení jímky do spodní vody je třeba tento požadavek nahlásit předem a vždy obetonovat



Kruhové jímky k obetonování										
Objem (m ³)	1	2	3	4	5	6	7	8	9	10
Průměr (m)	1000	1400	1600	1900	1900	2000	2200	2300	2200	2300
Výška (m)	1500	1500	1500	1500	2000	2000	2000	2000	2400	2500
Výška vč. kom. (m)	2000	2000	2000	2000	2500	2500	2500	2500	2900	3000
Hmotnost (kg)	91	150	186	245	268	292	341	370	365	396

Válcové jímky k obsypu							
Objem (m ³)	1,7	2,3	2,8	3,3	4	4,5	5
Průměr (mm)	1200						
Délka (mm)	1500	2000	2500	3000	3500	4000	4500
Hmotnost (kg)	125	158	190	222	255	288	320