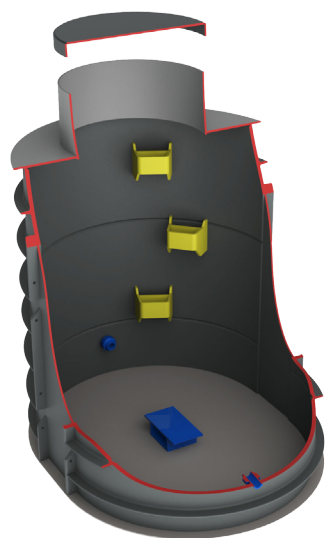
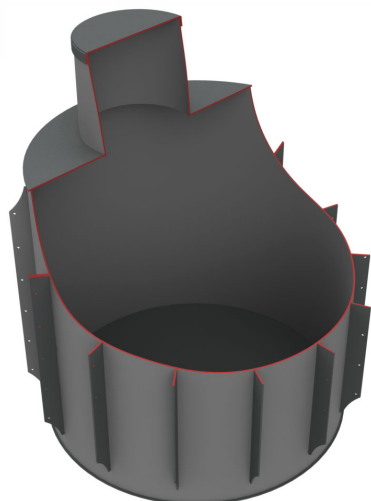


Šachty vodoměrné

Určení: pro montáž vodoměrné sestavy vodovodní přípojky umístěné mimo dům

Šachta vodoměrná k obetonování

Šachta vodoměrná k obsypu

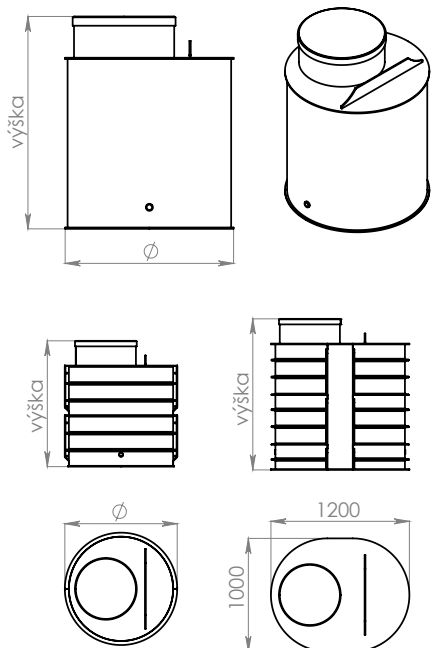


Technický popis:

Svařenec z polypropylenových desek, případně skruží. Používají se kruhové, případně oválné. V horní části je komínek o vnějším průměru 595 mm. Na přání může být i čtvercový. Vodoměrná šachta je opatřena na dně „stolečkem“ pro podložení vodoměrné sestavy, plastovými stupadly, vodotěsnými prostupy na PE trubku a víkem.

Pokyny pro montáž:

- šachta k obetonování funguje jako ztracené bednění, pevnost a nosnost zajišťuje beton
- šachta k obsypu osazuje se na zpevněnou vodorovnou plochu, a obsypává materiálem s malou zrnitostí
- při osazení jímky do spodní vody je třeba tento požadavek nahlásit předem a vždy obetonovat



	kruhové jímky k obetonování			
	síla stěny			
	5 mm		8 mm	
průměr šachty				
výška vč. komínku	1000 mm	1200 mm	1000 mm	1200 mm
1250 mm	27 kg	38 kg	86 kg	60 kg
1500 mm	31 kg	43 kg	48 kg	68 kg
1750 mm	34 kg	48 kg	53 kg	77 kg

	kruhové jímky k obsypu		
	průměr šachty		
	výška vč. komínku	1000 mm	1200 mm
1250 mm	70 kg	90 kg	80 kg
1500 mm	86 kg	106 kg	96 kg